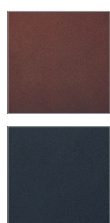


## SKEPPSHULT ELIT dam 18

Om du i grund och botten vill ha en cykel med riktig fart i = en sportigare känsla. Här har du den. Ändå lika användbar när du bara vill rulla fram i livet. Är du extra sportig väljer du ELIT 18. I annat fall väljer du ELIT 7.



6-37 Mahogny matt

7-76 Schack matt



<b>Material</b>	Ram i höghållfast stål från SSAB, pulverlackerad i Skeppshult.	<b>Sadel / stolpe</b>	Selle Royal, mjuk stoppning och vattenresistent (RVL) / aluminium 27.2 x 300 mm.
<b>Lack</b>	Ramen är pulverlackerad i Skeppshult, med rostskydd (för att klara våra väderförhållanden) och UV-beständig pulverlack. Vår lackering har ett slutet system.	<b>Styre / styrstam</b>	Humpert aluminiumstyre, bredd 590 mm / Humpert ställbar styrstam 22.2 x 90/180 mm
<b>Ramhöjd</b>	53 cm	<b>Ringklocka</b>	Widek ringklocka aluminium.
<b>Fälg / ekrar</b>	Fälg: Schurmann aluminium dubbelvägg, 32 hål bak/36 hål fram, pulverlackerad i Skeppshult. Ekrar: DT Swiss.	<b>Handtag</b>	Herrmans® handtag. Ftalatfria, PAH-fria, latexfria såväl som naturgummifria.
<b>Däck</b>	Däck: Schwalbe 28" Century (37-622) med punkteringskydd Kevlar och reflexsida.	<b>Korg</b>	-
<b>Nav fram</b>	Shimano® navdynamo för skivbroms.	<b>Pakethållare</b>	AtranVelo, pakethållare, pulverlackerad i Skeppshult.
<b>Nav bak</b>	Shimano® för skivbroms, 9-delad växeltkasset.	<b>Vevparti/vevarm</b>	Shimano® Hollowtech / Acera 30/46 T
<b>Växelslag</b>	Shimano® Acera klickreglage.	<b>Pedal</b>	Marwi® anti-slip pedal, aluminium, med reflex.
<b>Växel</b>	Shimano® Acera fram/bak.	<b>Kedja</b>	Shimano® HG-type.
<b>Bromsar fram</b>	Shimano® hydraulisk skivbroms.	<b>Kedjeskydd</b>	Kedjeskydd av plast.
<b>Bromsar bak</b>	Shimano® hydraulisk skivbroms.	<b>Stöd</b>	AtranVelo aluminium.
<b>Utväxling</b>	30/46 - 11/12/13/14/16/18/21/24/28	<b>Skärmar</b>	Skärmar av plast.
<b>Belysning fram</b>	Shimano® navdynamo, Herrmans LED, 120 Lumen, on/off.	<b>Försäkring</b>	Solid Försäkring ingår.
<b>Belysning bak</b>	Herrmans® batteribelysning LED on/off.	<b>Godkännanden</b>	Säker cykel enligt EU:s säkerhetsstandard ISO 4210, tester utförda av SMP.
<b>Lås</b>	ABUS ramlås 5650 Shield, Plug-In, godkänt för cykel.	<b>Vikt</b>	17,1 kg

Vi reserverar oss för tekniska förändringar.

December 2019



SKEPPSHULT



## Säkerhet

Cykeln är utrustad med tillbehör som lagen föreskriver.

Alla cyklar som säljs i Europa måste vara säkra. En cykel betraktas som säker om komponenterna och den sammansatta cykeln uppfyller alla krav i en särskild europeisk säkerhetsstandard för cyklar. Vi på Skeppshult har därför valt att låta SMP, ett ackrediterat testlaboratorium, utföra alla provningar av våra cyklar och de ingående komponenterna. Det ger oss och våra kunder en extra trygghet.

## Våra ramar. Kvalitet, känsla och miljö.

Vi tillverkar våra ramar i ett lätt höghållfast stål (Docol 590 i 1 mm tjocklek) från SSAB, vilket ger en lätt och komfortabel cykelkänsla. Komponenterna till cykeln är utvalda med fokus på hög kvalitet och låg vikt.

Det krävs sju gånger mer energi för att framställa aluminium i jämförelse med stål. På så vis är stål bättre för miljön. Stål ingår även i det naturliga kretsloppet.

Vår leverantör SSAB (Svenskt Stål AB) är en världsledande tillverkare av stål med fokus på både kvalitet och miljö (med bl a lägst utsläpp i världen i sin tillverkning). Fraktsträckan mellan SSAB och oss är även väsentligt kortare än om vi valt att importera färdiga ramar från Asien.

Gjordnära® är vårt ledord.